

EL COMITÉ EUROPEO DE LAS REGIONES

EL COMITÉ EUROPEO DE LAS REGIONES (CDR) ES UN ORGANO CONSULTIVO DE LA UE, QUE REPRESENTA A LOS ENTES REGIONALES Y LOCALES DE LOS 27 ESTADOS MIEMBROS.

¿QUÉ HACE Y CÓMO FUNCIONA?

DESDE SU CREACIÓN EN 1994, EL CDR PERMITE A LAS REGIONES Y CIUDADES PARTICIPAR FORMALMENTE EN LA ELABORACIÓN DE LA LEGISLACIÓN, GARANTIZANDO QUE SE RESPETEN SUS POSICIONES Y NECESIDADES.

- TANTO LA COMISIÓN EUROPEA COMO EL CONSEJO DE LA UE Y EL PARLAMENTO EUROPEO DEBEN CONSULTAR AL CDR AL ELABORAR ACTOS LEGISLATIVOS SOBRE ASUNTOS QUE REPERCUTEN EN LA ADMINISTRACIÓN LOCAL Y REGIONAL (sanidad, educación, política social, transporte o cambio climático).
- EL CDR, CUANDO RECIBE UNA PROPUESTA LEGISLATIVA, REDACTA Y ADOPTA UN DICTAMEN QUE HACE LLEGAR A LAS INSTITUCIONES PERTINENTES DE LA UE
- IGUALMENTE, EL COMITÉ EUROPEO DE LAS REGIONES PUEDE EMITIR DICTÁMENES POR INICIATIVA PROPIA.

CADA AÑO SE CELEBRAN 6 SEIONES PLENARIAS, EN LAS QUE SE ADOPTAN DICTÁMENES QUE TRATAN ENTRE 50 Y 80 PROYECTOS LEGISLATIVOS.

COMPOSICIÓN

329 MIEMBROS: SON REPRESENTANTES ELEGIDOS POR UN PERIODO DE 5 AÑOS, QUE ESTÁN AL SERVICIO DE LAS AUTORIDADES LOCALES O REGIONALES.

LOS MIEMBROS DE CADA PAÍS CONSTITUYEN LA DELEGACIÓN NACIONAL, QUE REFLEJA EL EQUILIBRIO POLÍTICO, GEOGRÁFICO, REGIONAL Y LOCAL DEL PAÍS (el número de miembros de un país depende de su población).

IGUALMENTE, LOS MIEMBROS PUEDEN FORMAR PARTE DE UNO DE LOS 6 GRUPOS POLÍTICOS SEGÚN SU AFILIACIÓN POLÍTICA.

PRESIDENTE: EL CDR DESIGNA ENTRE SUS MIEMBROS A UN PRESIDENTE, POR UN PERIODO DE 2 AÑOS Y MEDIO.



DELEGACIÓN ESPAÑOLA

COMPUESTA POR 21 MIEMBROS:

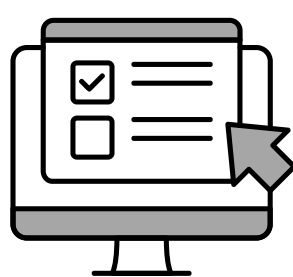
- 17 representantes autonómicos
- 4 representantes de entes locales.



PARTICIPACIÓN CIUDADANA

EL CDR ANIMA A LA PARTICIPACIÓN EN TODOS LOS NIVELES, INCLUYENDO A LA CIUDADANÍA, A TRAVÉS DE INTERNET, EN ENCUESTAS, CONSULTAS Y ACTOS.

POR EJEMPLO, INVITA A LOS JÓVENES REPRESENTANTES POLÍTICOS (YEP) A SUS PLENOS Y CUMBRES.



ADEMÁS, SE HAN CREADO REDES PARA INTERCAMBIAR PRÁCTICAS, COLABORAR Y CONTRIBUIR AL DEBATE DE LA UNIÓN EUROPEA.



Centro de Estudios Europeos
Luis Ortega Álvarez

ELABORADO POR
Carla Moreno Crespo