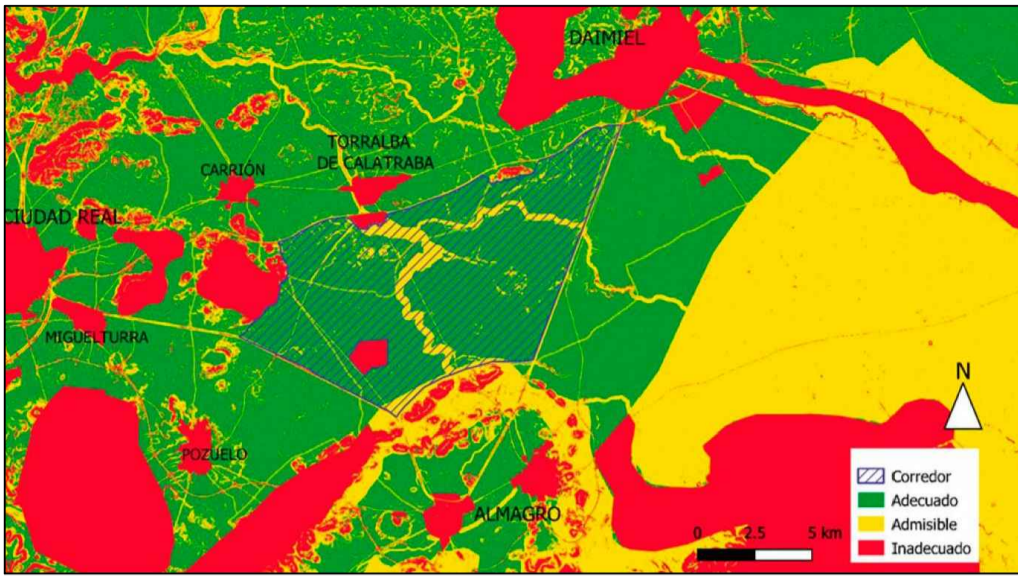


MAPA SEMAFÓRICO Y CORREDOR DEL TRAZADO



TRAZADO

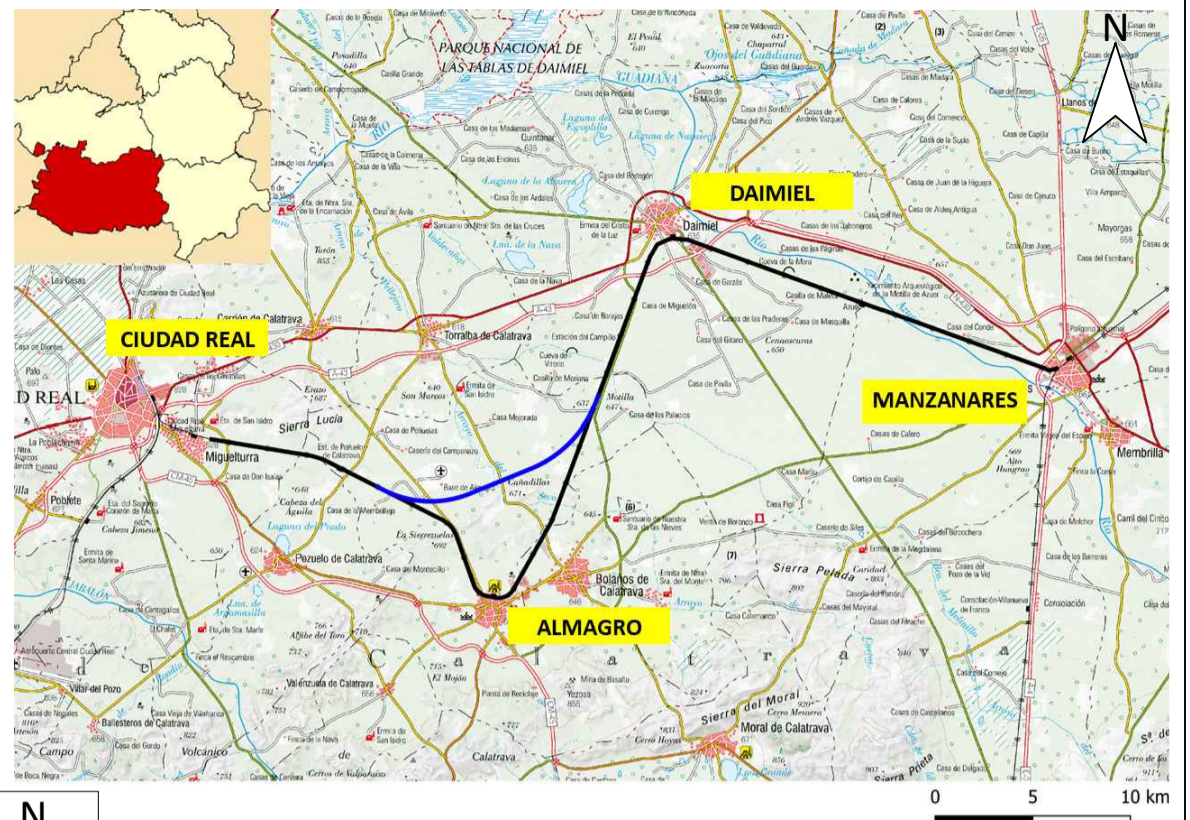
PLANTA

DATO	TIPO	LONGITUD	P.K.	RADIO	PARAMETRO
1	RECTA	144	0+000		1.450
2	CIRC.	4.578	4+943,74	6.000	1.450
3	RECTA	3.034	5+422,691		1.362
4	CIRC.	4.194	8+807,058	5.300	1.362
5	RECTA	150	13+001,4		1.362
			13+501,67		

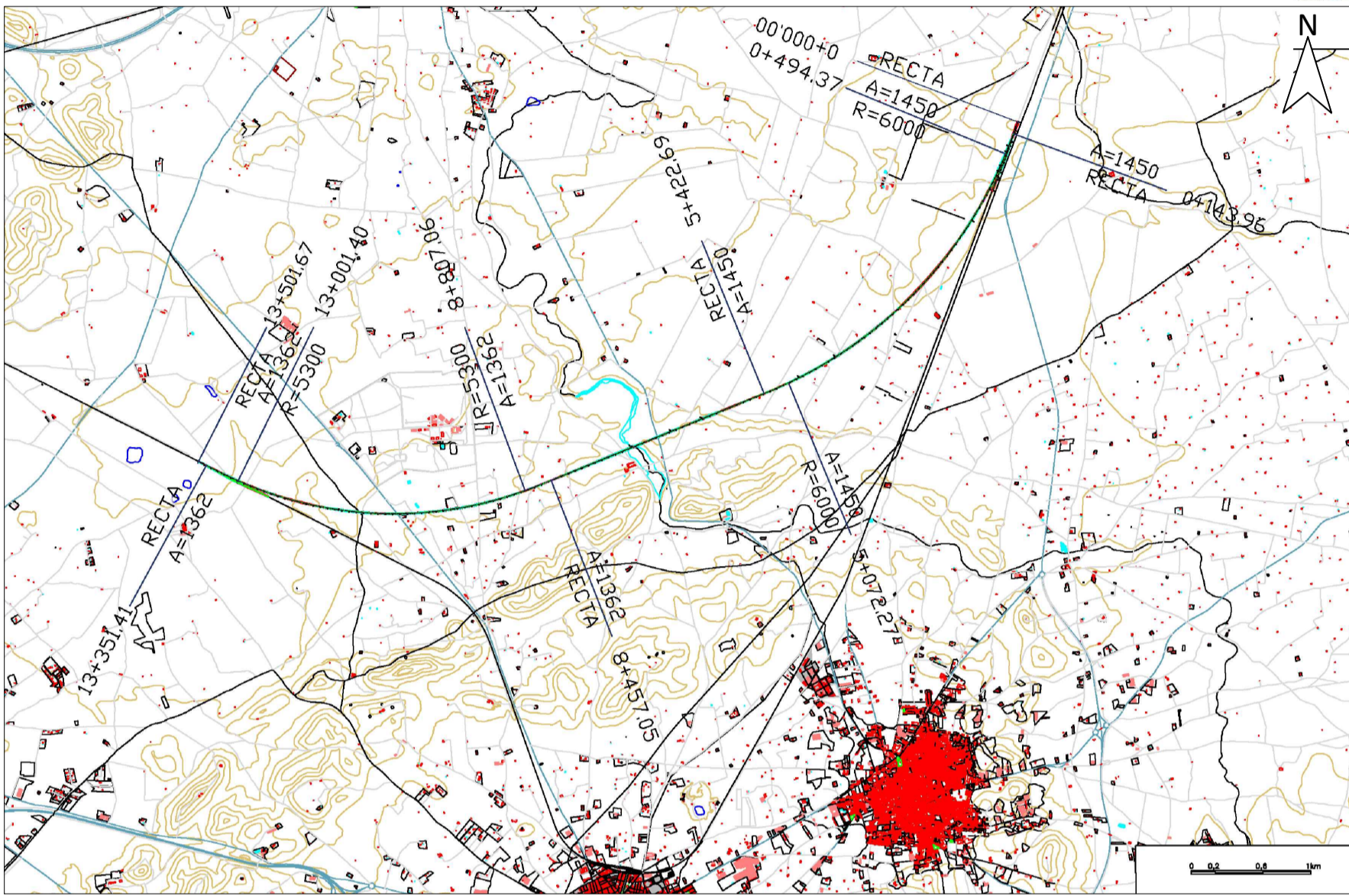
ALZADO

Pendiente(o/oo)	Longitud m	Parámetro	PK Vértice
2,46	168,2	75000	0+617
4,98	168,9	24000	1+460
-2,3	168,3	96000	3+457
-0,58	166,391	56000	4+625
-3,55	171,024	54000	6+620
-0,39	173,97	100000	9+960
-2,33	169,532	62000	11+400
-4,71			

LOCALIZACIÓN

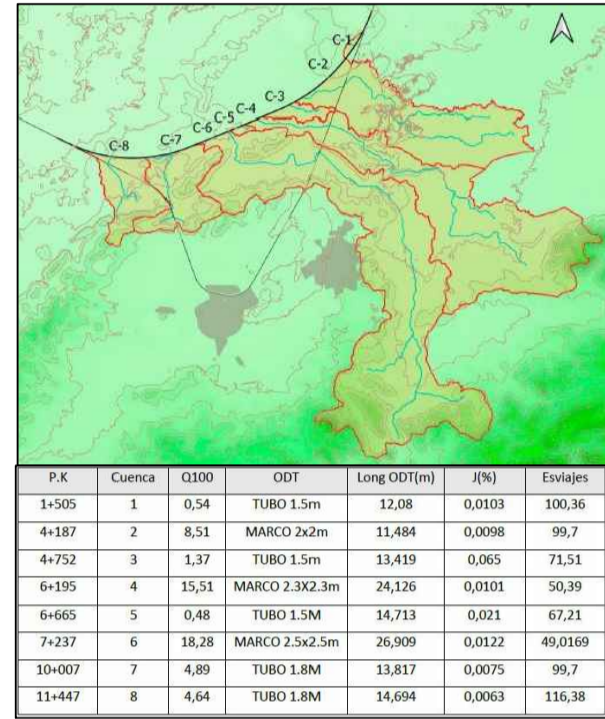


TRAZADO - PLANTA

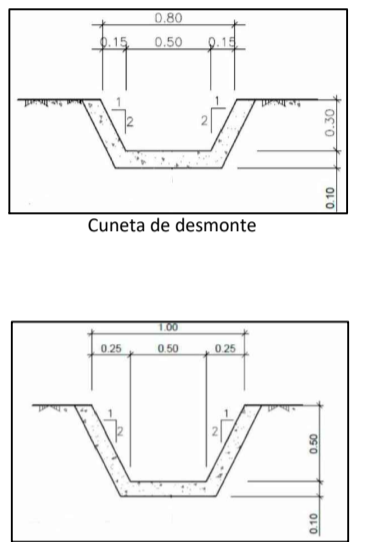


DRENAJE

DRENAJE TRANSVERSAL

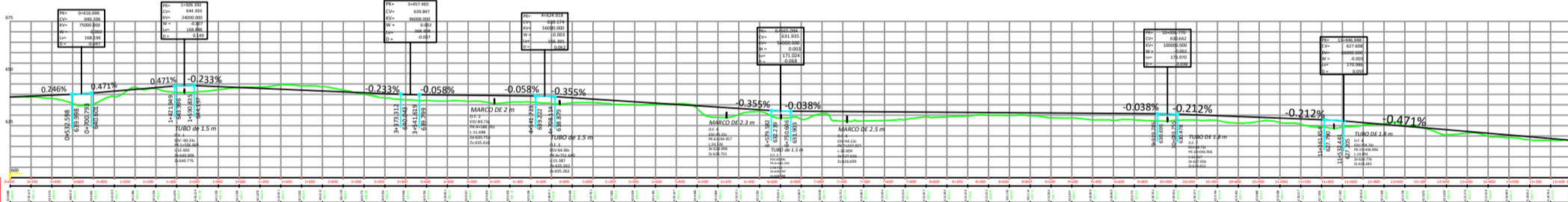


DRENAJE LONGITUDINAL

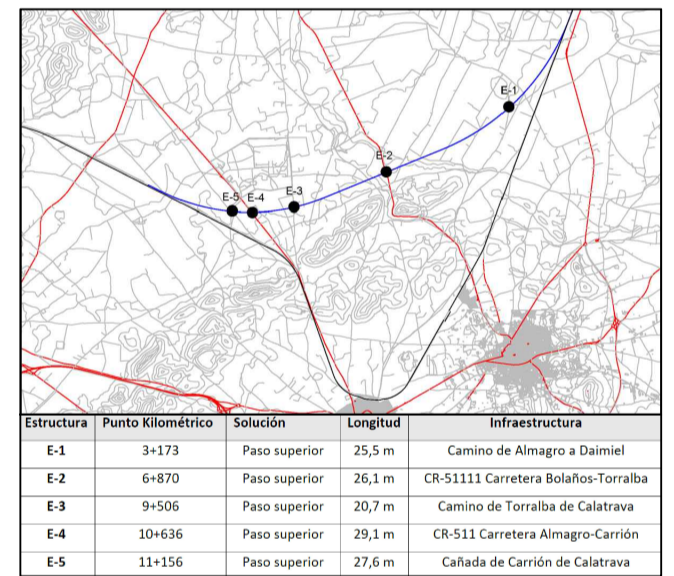


P.K.	Cuenca	Q100	ODT	Long ODT(m)	I(‰)	Envases
1+505	1	0,54	TUBO 1.5m	12,08	0,0103	100,36
4+187	2	8,51	MARCO 2x2m	11,484	0,0098	99,7
4+752	3	1,37	TUBO 1.5m	13,419	0,0065	71,51
6+195	4	15,51	MARCO 2.3x2.3m	24,126	0,0101	50,39
6+665	5	0,48	TUBO 1.5M	14,713	0,021	67,21
7+237	6	18,28	MARCO 2.5x2.5m	26,909	0,0122	40,0169
10+007	7	4,89	TUBO 1.8M	13,817	0,0075	99,7
11+447	8	4,64	TUBO 1.8M	14,694	0,0063	116,38

TRAZADO - PERFIL LONGITUDINAL



ESTRUCTURAS



MOVIMIENTO DE TIERRAS

COMPENSACIÓN DE TIERRAS (Desmonte-Terraplén)

Volumen de desmonte en banco (m3)	Volumen de desmonte aprovechable compactado (m3)	Volumen de terraplén (m3)	Compensación (D-T) (m3)
Total	83.512,70	217.774,7	-140.024,4
Inadecuado	1.636,85		
Aprovechable	81.842,45		
Porcentaje		35,7%	100%

RESUMEN MOVIMIENTO DE TIERRAS

Actividad	Medición
Excavación tierra vegetal	97.587,56 m³
Excavación en desmonte	83.512,70 m³
Terraplén con material de desmonte	77.750,30 m³
Terraplén con material de préstamo	140.024,40 m³
Coronación de terraplén	61.243,15 m³
Capa de forma	56.627,78 m³
Subbalasto	41.883,29 m³

SECCIÓN TIPO

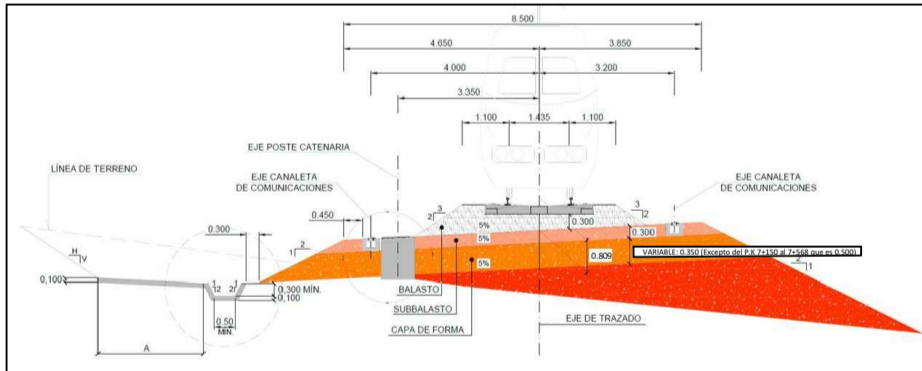
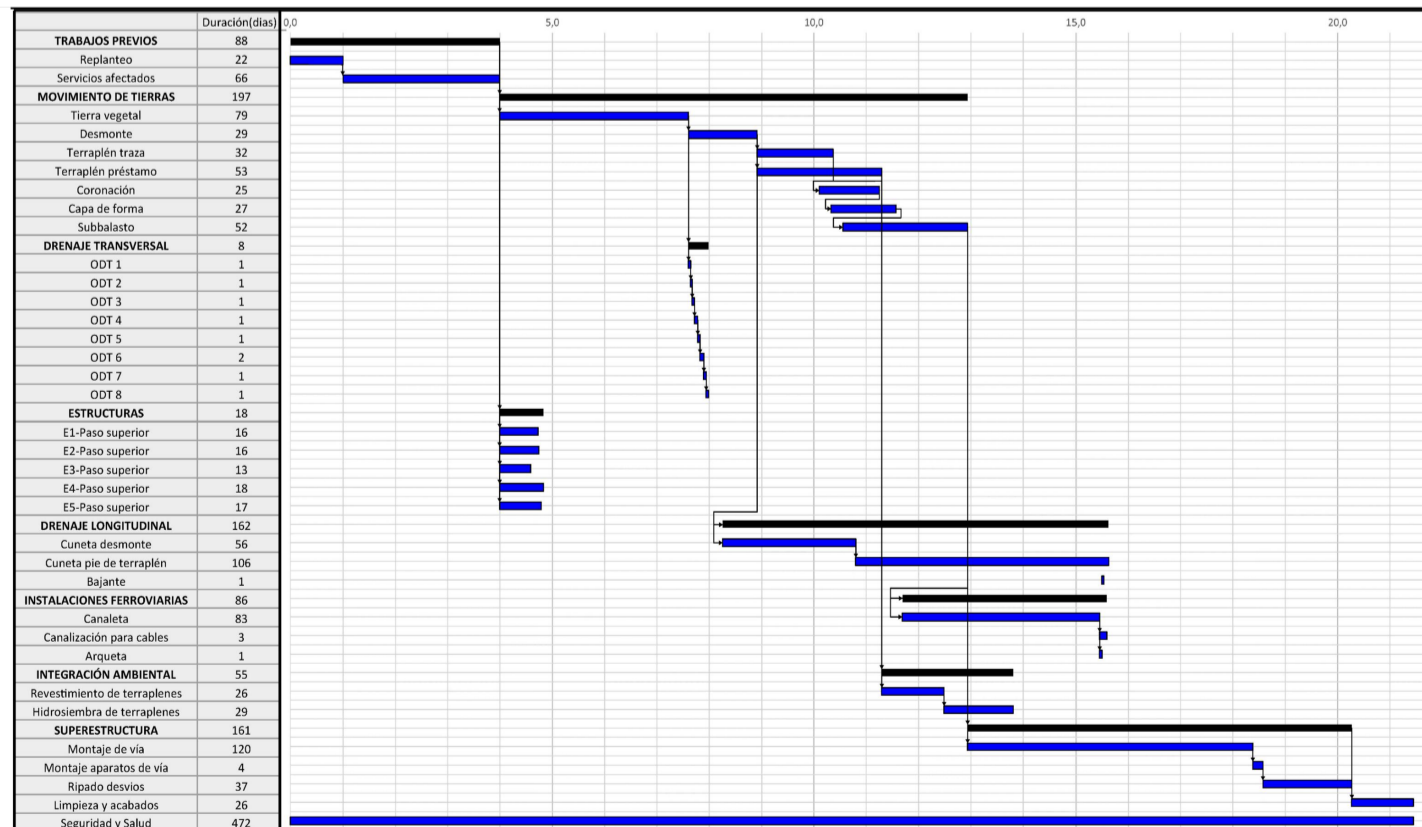


DIAGRAMA DE MASAS TERRAPLÉN

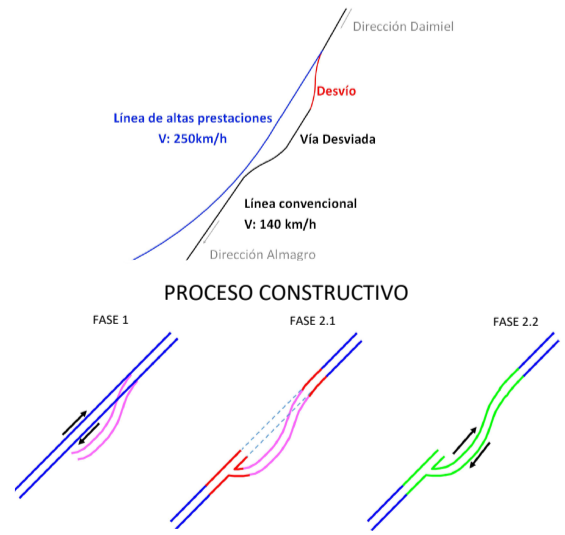


PLAN DE OBRA

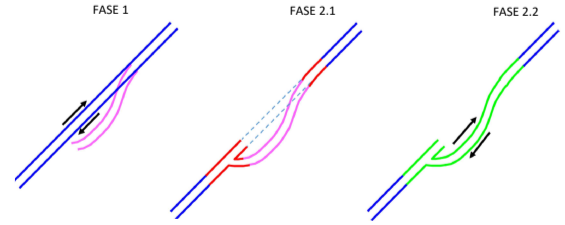


DESVIOS

ESQUEMA DEL DESVÍO



PROCESO CONSTRUCTIVO



TIPO DE DESVÍO EMPLEADO

Denominación	DSIH-AV-60-10000/4000-0,026-CM-D ó I
Corazón	Tg. Nom. 0,026
Tipo	De punta móvil
Longitud total	131,928
Longitud cambio	55,240
Longitud corazón	21,685
Velocidad por vía directa	250
Velocidad por vía desviada	160
Geometría de la vía desviada	CLOTOIDE DE MESETA ROS +10000/4000/16088 m. A1 = 500 A2 = 470

INVERSIÓN PARCIAL MES A MES PARA CADA ACTIVIDAD

MES:	1	2	3	4	5	6	7	8	9	10	11	12	13	14	15	16	17	18	19	20	21	22	
TRABAJOS PREVIOS	53.000,00 €																						
MOVIMIENTO DE TIERRAS					420.372,00 €	420.372,00 €	420.372,00 €	420.372,00 €	420.372,00 €	420.372,00 €	391.717,05 €												
DRENAJE TRANSVERSAL																							
DRENAJE LONGITUDINAL																							
ESTRUCTURAS																							
INSTALACIONES FERROVIARIAS																							
INTEGRACIÓN AMBIENTAL																							
SUPERESTRUCTURA																							
SEGURIDAD Y SALUD	11.053,71 €	11.053,71 €	11.053,71 €	11.053,71 €	11.053,71 €	11.053,71 €	11.053,71 €	11.053,71 €	11.053,71 €	11.053,71 €	11.053,71 €	11.053,71 €	11.053,71 €	11.053,71 €	11.053,71 €	11.053,71 €	11.053,71 €	11.053,71 €	11.053,71 €	11.053,71 €	11.053,71 €	11.053,71 €	11.053,71 €
P.M./MES	64.053,71 €	64.053,71 €	64.053,71 €	64.053,71 €	115.125,71 €	431.425,71 €	431.425,71 €	496.193,54 €	525.822,01 €	558.392,74 €	672.613,64 €	855.214,41 €	1.085.407,32 €	1.497.157,26 €	1.328.145,08 €	1.328.145,08 €	1.328.145,08 €	1.328.145,08 €	1.328.145,08 €	1.328.145,08 €	1.328.145,08 €	1.328.145,08 €	5.024,98 €
%P.M./TOTAL	0,04%	0,04%	0,04%	0,04%	0,08%	0,26%	0,26%	0,26%	0,26%	0,26%	0,26%	0,26%	0,26%	0,26%	0,26%	0,26%	0,26%	0,26%	0,26%	0,26%	0,26%	0,26%	

PRESUPUESTO

PRESUPUESTO DE EJECUCIÓN MATERIAL

CAPÍTULO	TÍTULO	PRESUPUESTO
1	MOVIMIENTO DE TIERRAS	3.756.713,01 €
2	DRENAJE	999.845,43 €
3	INSTALACIONES FERROVIARIAS	596.588,15 €
4	INTEGRACIÓN AMBIENTAL	239.860,07 €
5	SUPERESTRUCTURA	8.671.130,04 €
6	ESTRUCTURAS	683.700,00 €
7	SERVICIOS AFECTADOS Y REPOSICIÓN DE SERVICIOS	212.000,00 €
8	ELECTRIFICACIÓN Y SEÑALIZACIÓN	954.000,00 €
9	SEGURIDAD Y SALUD	237.152,49 €
TOTAL PRESUPUESTO DE EJECUCIÓN MATERIAL		16.350.989,19 €

PRESUPUESTO BASE DE LICITACIÓN

CONCEPTO	IMPORTE
PRESUPUESTO DE EJECUCIÓN MATERIAL	16.350.989,19 €
13% GASTOS GENERALES	2.125.628,59 €
6% BENEFICIO INDUSTRIAL	981.059,35 €
21% I.V.A.	4.065.112,20 €
TOTAL PRESUPUESTO BASE DE LICITACIÓN	23.543.789,33 €

PRESUPUESTO PARA EL CONOCIMIENTO DE LA ADMINISTRACIÓN

PRESUPUESTO DE EJECUCIÓN MATERIAL	16.350.989,19 €
PRESUPUESTO BASE DE LICITACIÓN	23.543.789,33 €
EXPROPIACIONES	1.333.763,79 €
3% SOBRE P.E.M. PARA VIGILANCIA Y CONTROL DE LA CALIDAD	490.529,68 €
1,5% SOBRE P.E.M. PARA TRABAJOS DE CONSERVACIÓN O ENRIQUECIMIENTO DEL PATRIMONIO ARTÍSTICO ESPAÑOL (R.D. 10/1986)	245.264,84 €
PRESUPUESTO PARA EL CONOCIMIENTO DE LA ADMINISTRACIÓN	25.613.347,64 €