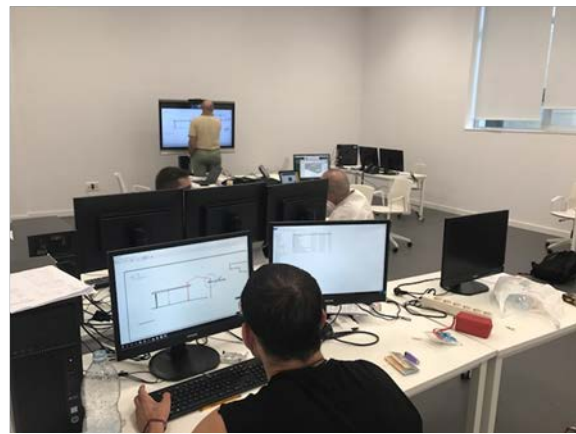
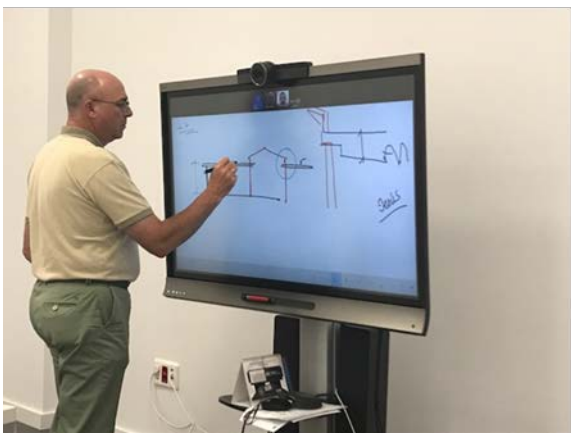


ÁREA DE SIMULACIÓN NUMÉRICA

- Laboratorio BIM



- Sistema de monitorización de la interacción suelo-estructura del ITct

- Diviner 2000, Sentek sensor y más de 30 puerto de monitorización de humedad



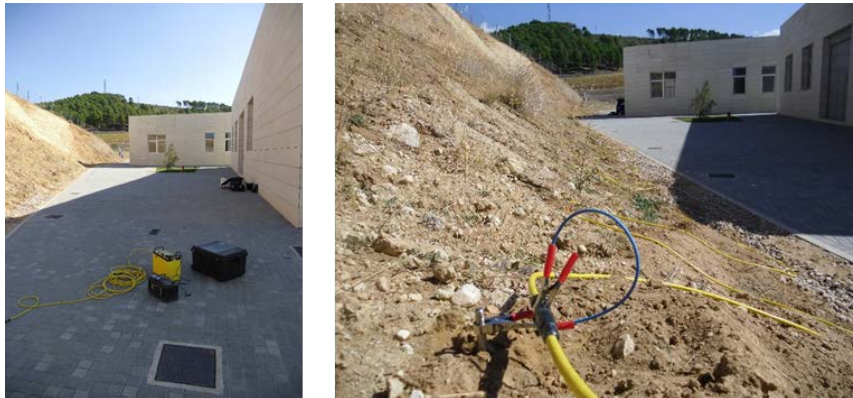
- Cuatro puertos piezométricos en los que se han instalado un piezómetro de cuerda vibrante conectado a un datalogger, dos Divers y un Barodiver. Medida de la variación de la lámina de agua.



- Cuatro clinómetros.



- Tomografía eléctrica. Equipo Agi R8



- Nivelación topográfica de precisión con más de 20 puntos nivelación.



- Estación meteorológica compuesta por anemómetro, pluviómetro, piranómetro y sensores de temperatura y humedad relativa.

