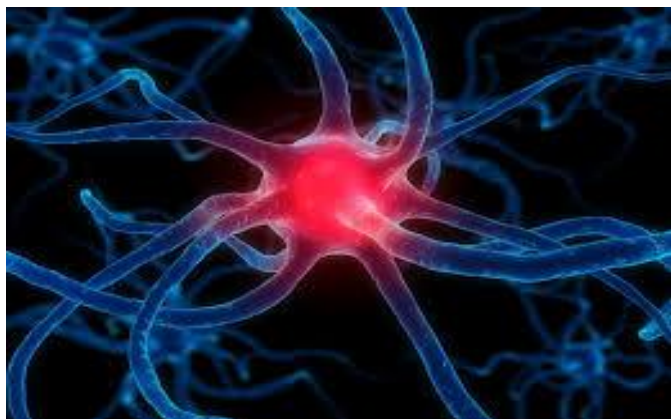




Abordaje Integral del Paciente con Enfermedad de Parkinson (II Edición)



Taller teórico-práctico en el que distintos profesionales sanitarios abordarán aspectos clínicos, farmacológicos, nutricionales, psicológicos y terapéuticos, así como, avances en la investigación de la enfermedad de Parkinson.

DIRIGIDO A: Estudiantes y profesionales de Ciencias de la Salud

OBJETIVO: Actualizar los conocimientos sobre la Enfermedad de Parkinson desde un punto de vista multidisciplinar incluyendo un taller de atención farmacéutica especializada en dichos pacientes.



Fecha de celebración: 10, 11, 13, 16, y 17 de Abril

Lugar: FACULTAD DE FARMACIA. UCLM.

Salón de Grados y Aula Simulada de la Facultad de Farmacia

PREINSCRIPCIÓN: 12-22 de marzo de 2018

MATRICULA: del 23 marzo al 10 de abril de 2018

On line <https://cursosweb.uclm.es/>

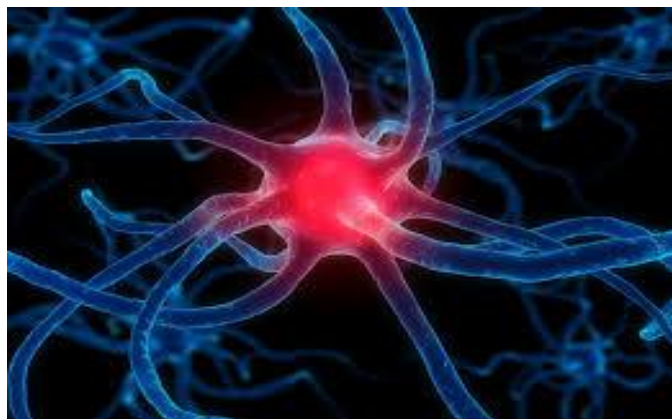
PRECIO: 20 € para estudiantes de la UCLM

30 € para profesionales sanitarios y externos

CREDITOS: 1 ECTS



Abordaje Integral del Paciente con Enfermedad de Parkinson (II Edición)



Programa de la actividades:

Sesión 1: 10 de abril de 16 a 20h

Introducción a la enfermedad de Parkinson. *Dra. M^a del Mar Arroyo Jiménez. Catedrática de Anatomía y Embriología Humana. Facultad de Farmacia UCLM.*

Diagnóstico diferencial de la Enfermedad de Parkinson. *Dra Ana Belén Perona Moratalla. Servicio de Neurología. Servicio de Salud de Castilla-La Mancha.*

Abordaje terapéutico de la Enfermedad de Parkinson. Actualización en los Ensayos Clínicos. *Dra. Sara Mínguez Mínguez. Coordinadora en Ensayos Clínicos en el Hospital Universitario 12 de Octubre de Madrid.*

Sesión 2: 11 de abril de 16 a 20h

Abordaje nutricional de la Enfermedad de Parkinson. *Dra Lucía Castro Vázquez. Profesora Contratada Doctora Facultad de Farmacia UCLM*

Atención Farmacéutica al paciente de la Enfermedad de Parkinson. *Dr. José Antonio Carbajal de Lara. Profesor Asociado Facultad de Farmacia UCLM*

Acompañamiento sociofamiliar en la Enfermedad de Parkinson. *Dña. Belén Jiménez Ferres. Trabajadora Social de AFEPA*

Sesión 3: 13 de abril de 17:00-20h

Seminario: **Doctor Juan Carlos Izpisúa Belmonte**





Abordaje Integral del Paciente con Enfermedad de Parkinson (II Edición)



Sesión 4: 16 de abril de 16 a 20h

Abordaje psicológico. *Dña. M^a Jesús Madrona Hernández. Psicóloga de AFEPA*

Síntomas motores de la Enfermedad de Parkinson. *Dña. Leticia Moreno Auñón. Logopeda. AFEPA.*

Fisioterapia en la Enfermedad de Parkinson. *Don Jesus Nieto Sahuquillo y Dña Judit Galdon Marquez. Fisioterapeutas. AFEPA*

Autonomía en la vida diaria del paciente con Enfermedad de Parkinson. *Dña. Fátima Núñez González. Terapeuta Ocupacional. AFEPA.*

Sesión 5: 17 de abril de 16 a 20h

Taller “Ponte en el lugar del enfermo de Parkinson”. *Equipo multidisciplinar de AFEPA.*

Taller: “Resolución de Casos Clínicos en el Aula Simulada”.

Mesa redonda para discusión y conclusiones finales



Abordaje Integral del Paciente con Enfermedad de Parkinson (II Edición)

PATROCINADO POR:

- Facultad de Farmacia. UCLM
- Asociación Enfermos y Familiares de Parkinson



Dirección y coordinación del curso:

Gema Blázquez Abellán.

Facultad de Farmacia UCLM.

gemma.blazquez@uclm.es

Tfno. 967 599200 Ext. 2261

Lucía I. Castro Vázquez.

Facultad de Farmacia UCLM.

luciaisabel.castro@uclm.es

Tfno. 967 599200 Ext. 8239

Lola Játiva Gascó.

Presidenta Asociación de Familiares y enfermos de Parkinson.

parkinsonalbacete@hotmail.com



Profesorado responsable del curso:

Dra. M^a del Mar Arroyo Jiménez. Catedrática de Anatomía y Embriología Humana. Facultad de Farmacia UCLM.

Dra Ana Belén Perona Moratalla. Servicio de Neurología. Servicio de Salud de Castilla-La Mancha.

Dra. Sara Mínguez Mínguez. Coordinadora en Ensayos Clínicos en el Hospital Universitario 12 de Octubre de Madrid.

Dra Lucía Castro Vázquez. Profesora Contratada Doctora Facultad de Farmacia UCLM

Dr. José Antonio Carbajal de Lara. Profesor Asociado Facultad de Farmacia UCLM

Dña. Belén Jiménez Ferres. Trabajadora Social. AFEPA

Dña. M^a Jesús Madrona Hernández. Psicóloga. AFEPA

Dña. Leticia Moreno Auñon. Logopeda. AFEPA

D. Jesús Nieto Sahuquillo. Fisioterapeuta. AFEPA

Dña. Judit Galdón Márquez. Fisioterapeuta. AFEPA

Dña. Fátima Núñez González. Terapeuta ocupacional. AFEPA