

Esta prueba PRESENTA DOS OPCIONES DIFERENTES, DEBERÁ ELEGIR UNA DE ELLAS
Cada opción consta de tres bloques de preguntas. Son **TODAS OBLIGATORIAS**

El examen se valorará sobre 10 puntos:

3.0 puntos - primer bloque de definiciones (0,5 cada definición)

3.5 puntos - segundo bloque con 7 apartados (0,5 cada apartado)

3.5 puntos - tercer bloque con 7 apartados (0,5 cada apartado)

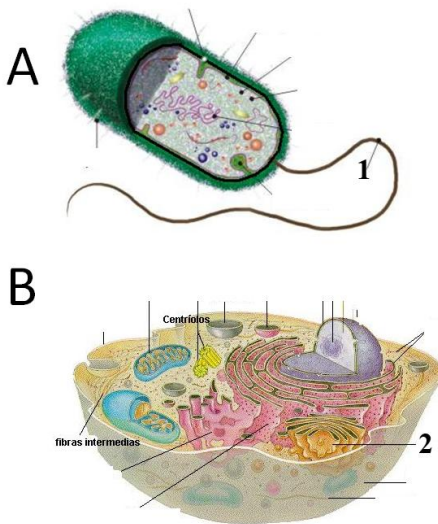
Se penalizará más de tres faltas ortográficas con 0.5 puntos.

OPCIÓN A

I- Describa brevemente (con un máximo de 4 renglones) los siguientes conceptos:

- | | |
|-------------------------|---------------------|
| 1.-Aminoácido | 4.-Ciclo lisogénico |
| 2.-ARN mensajero | 5.-β-oxidación |
| 3.-Enlace O-glucosídico | 6.-Linfocitos T |

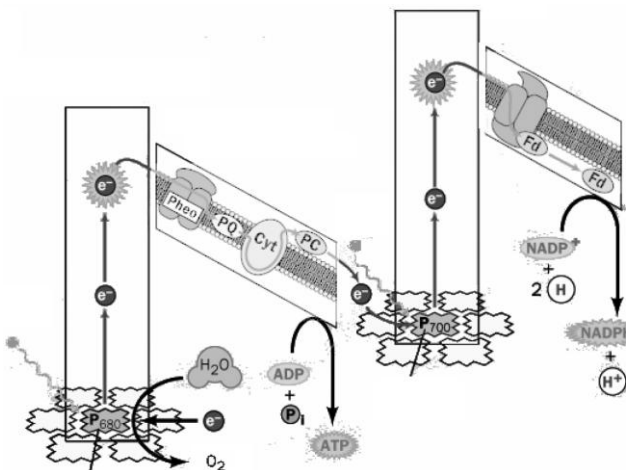
II.- En relación a las siguientes imágenes:



- Identifique los dos tipos de células e indique el elemento señalado con los números 1 y 2, indicando además si se trata de un elemento diferenciador entre ellas.
- Indique la estructura general de las células procaritas
- Determine el papel del citoesqueleto en la función celular. Indique los tres componentes del citoesqueleto.
- ¿Qué son las vacuolas? ¿Y los lisosomas? Indique en qué se parecen.
- ¿Cuál sería el comportamiento esperado de la célula B en un medio hipertónico?
- Indique los orgánulos celulares en los que puede encontrarse ADN y aquellos en los que se encuentra el ARN

- ¿Cuál es la función de los ribosomas? ¿En qué lugar de la célula se encuentran? ¿Cuál es la característica que diferencia los ribosomas procaritas de los eucariotas?

III.- El dibujo esquematiza parte de una ruta metabólica:



- ¿Qué proceso metabólico se representa en el esquema? ¿En qué tipo de células se produce?
- ¿Puede una célula animal realizar este proceso? ¿Por qué?
- Indique los orgánulos específicos de una célula vegetal.
- ¿Qué fases tiene la fotosíntesis? ¿Dónde se lleva a cabo cada una de ellas?
- Identifique la fase representada en el dibujo y diga la finalidad de la misma.
- ¿Qué enzima importante participa en la fase oscura de la fotosíntesis? ¿Cuál es su función?
- ¿Qué es el almidón? ¿Cuales son sus constituyentes y en qué tipo de organismos se encuentra?

Esta prueba PRESENTA **DOS OPCIONES DIFERENTES, DEBERÁ ELEGIR UNA DE ELLAS**
Cada opción consta de tres bloques de preguntas. Son **TODAS OBLIGATORIAS**

El examen se valorará sobre 10 puntos:

3.0 puntos - primer bloque de definiciones (0,5 cada definición)

3.5 puntos - segundo bloque con 7 apartados (0,5 cada apartado)

3.5 puntos - tercer bloque con 7 apartados (0,5 cada apartado)

Se penalizará más de tres faltas ortográficas con 0.5 puntos.

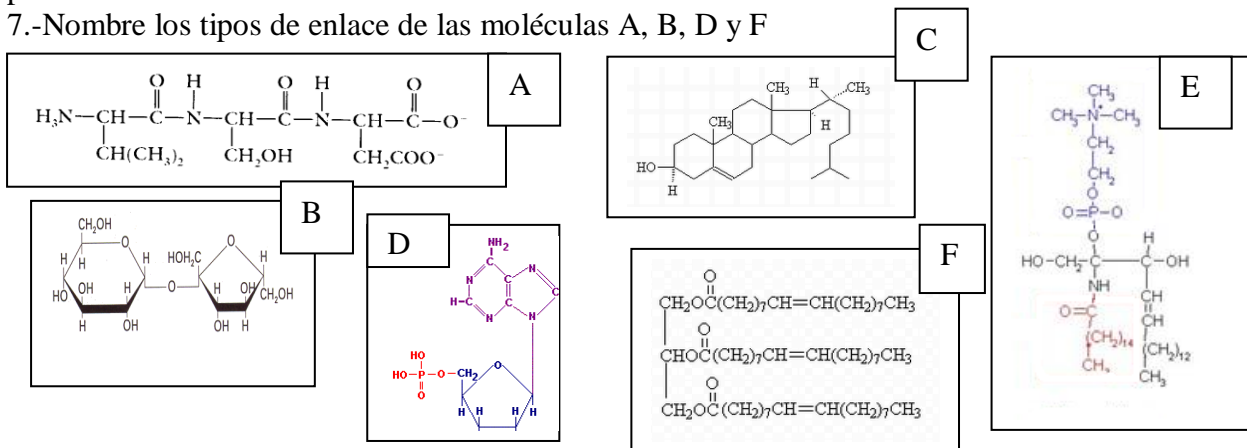
OPCIÓN B

I- Describa brevemente (con un máximo de 4 renglones) los siguientes conceptos:

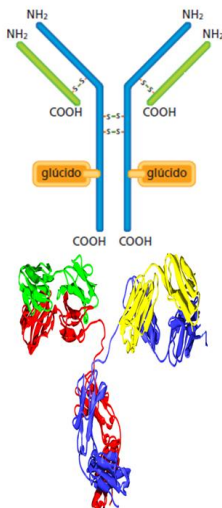
- | | |
|------------------|--------------------------|
| 1.- Fotosíntesis | 4.- Cromosomas homólogos |
| 2.- Citocinesis | 5.- Gluconeogénesis |
| 3.- Endocitosis | 6.- Cariotipo |

II.-Respecto de las BIOMOLÉCULAS:

- 1.- Explique la función que desempeñan los fosfolípidos en el organismo? Identifique uno
- 2.-¿Diferencias entre los lípidos saponificables y los insaponificables? Ponga un ejemplo de cada tipo.
- 3.- ¿Qué es un triacilglicérido? ¿Cuándo forman una grasa sólida? Explique
- 4.-Indique el nombre del disacárido de la imagen. Defínalo
- 5.- En qué se diferencian un nucleósido, un nucleótido y un ácido nucleico
- 6.- ¿Qué son los carbonos anoméricos? ¿Qué isomería originan?¿Qué molécula de las representadas la posee?
- 7.-Nombre los tipos de enlace de las moléculas A, B, D y F



III.- Conteste a las siguientes preguntas relacionadas con el SISTEMA INMUNE:



- 1.-¿Qué es un antígeno?¿Qué características presenta la respuesta inmune?
- 2.-¿Qué diferencias existen entre los linfocitos y los macrófagos?
- 3.-¿Qué tipo de agente patógeno es responsables del SIDA?¿Qué le ocurre al sistema inmune de estos enfermos?
- 4.-¿Qué es una vacuna?¿Qué finalidad tiene la vacunación?
- 5.-¿Qué significa que una bacteria no es patógena? Cite un ejemplo
- 6.-¿En qué se diferencian la respuesta inmune primaria y secundaria?
- 7.-Estas dos imágenes representan lo mismo. ¿Qué son?¿Qué otro nombre reciben?¿Cuál es su función?