

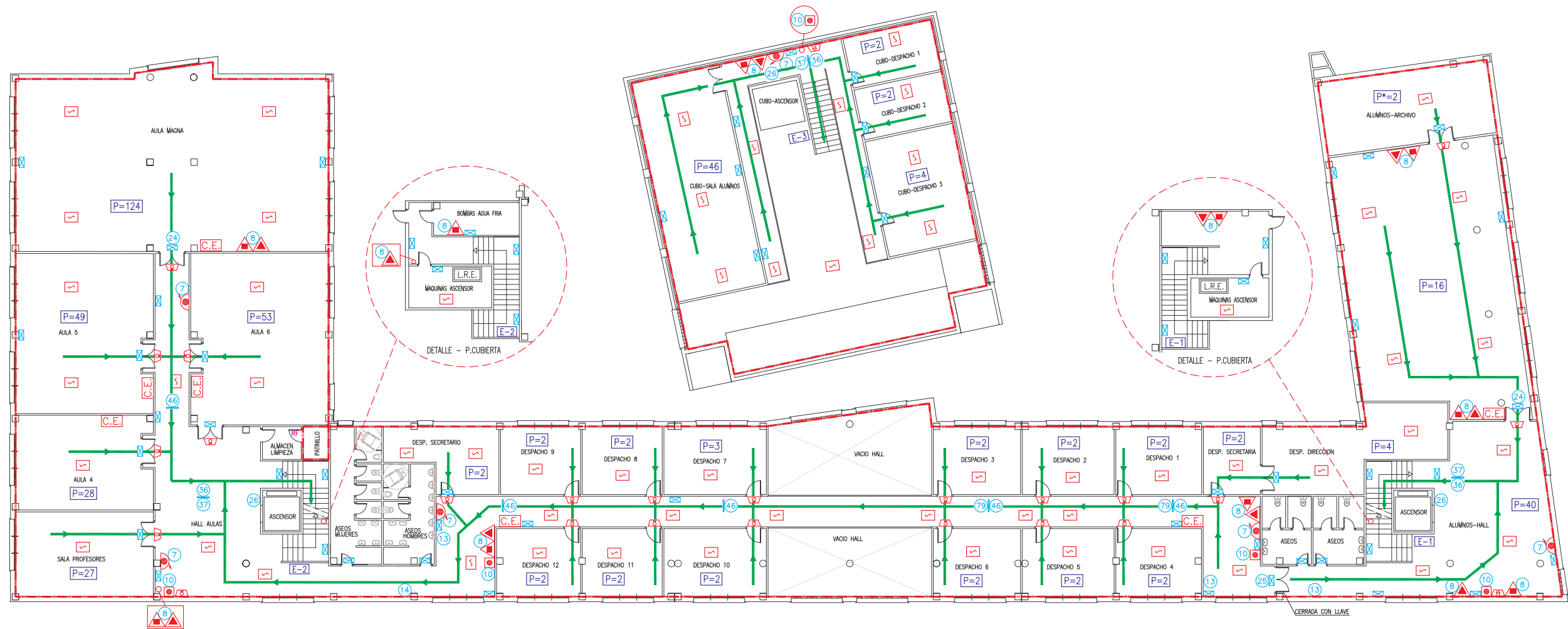
LEYENDA

	VIA DE EVACUACION PRINCIPAL		AVISADOR DE ALARMA POR MEDIOS OPTICOS
	VIA DE EVACUACION ALTERNATIVA		CUADRO GENERAL DE BAJA TENSION
	SECTOR DE INCENDIO		SISTEMA DE ALIMENTACION ININTERRUMPIDA
	EXTINTOR DE POLVO POLIVALENTE EFICACIA 21A 144B		ALUMBRADO DE EMERGENCIA Y SEÑALIZACION
	EXTINTOR DE CO2 EFICACIA 89B		RESISTENCIA AL FUEGO
	DETECTOR DE HUMOS		RESISTENCIA AL FUEGO (INTEGRIDAD Y AISLAMIENTO 60 MINUTOS)
	CENTRAL DE DETECCION Y ALARMA		SALIDA DE EDIFICIO
	PULSADOR DE ALARMA		ESCALERA
	AVISADOR DE ALARMA POR MEDIOS ACUSTICOS		POBLACION
	BOCA DE INCENDIO EQUIPADA		POBLACION ALTERNATIVA
	CUADRO ELECTRICO		LOCAL RIESGO ESPECIAL

SEÑALIZACION



CLIENTE ESCUELA U. ENFERMERIA Avda. de Camilo Jose Cela, s/n - CIUDAD REAL	DENOMINACION	ESCALA: 1 / 200
	PLAN DE AUTOPROTECCIÓN PLANTA BAJA	
	DIBUJADO	B. PRADAS DICIEMBRE-07
	COMPROBADO	S.MIGUELEZ DICIEMBRE-07
APROBADO	A. GOMEZ DICIEMBRE-07	
SUSTITUYE A:		
SUSTITUIDO POR:		
PLANO Nº	03	REV. ACTUAL



LEYENDA

- VIA DE EVACUACION PRINCIPAL
- VIA DE EVACUACION ALTERNATIVA
- SECTOR DE INCENDIO
- EXTINTOR DE POLVO POLIVALENTE EFICACIA 21A 144B
- EXTINTOR DE CO2 EFICACIA 89B
- DETECTOR DE HUMOS
- PULSADOR DE ALARMA
- BOCA DE INCENDIO EQUIPADA
- CUADRO ELECTRICO
- AVISADOR DE ALARMA POR MEDIOS OPTICOS
- AVISADOR DE ALARMA POR MEDIOS ACUSTICOS
- ALUMBRADO DE EMERGENCIA Y SEÑALIZACION
- RESISTENCIA AL FUEGO
- ESCALERA
- POBLACION
- POBLACION ALTERNATIVA
- LOCAL RIESGO ESPECIAL

SEÑALIZACION

- 7
- 8
- 10
- 13
- 14
- 24
- 25
- 26
- 36
- 37
- 46
- 79



DENOMINACION		ESCALA: 1 / 200	
PLAN DE AUTOPROTECCIÓN PLANTA PRIMERA		DIBUJADO	B. PRADAS DICIEMBRE-07
		COMPROBADO	S.MIGUELEZ DICIEMBRE-07
CLIENTE		APROBADO	A. GÓMEZ DICIEMBRE-07
		SUSTITUYE A:	
 ESCUELA U. ENFERMERIA Avda. de Camilo Jose Cela, s/n - CIUDAD REAL		SUSTITUIDO POR:	
		PLANO Nº	REV. ACTUAL
		04	