

SI NO SE PUEDE SALIR DEL AULA:

Si no se puede salir del aula debido a la cantidad de **fuego o al humo**:

- **¡No te arriesgues a atravesar una cortina de humo!**



- Si es posible, **moja la puerta** con el fin de enfriarla.



- Intenta colocar toallas, trapos o la propia ropa en los **bajos de la puerta**, para evitar la entrada de humo.
- **Hazte ver** o, si estás atrapado, utiliza el teléfono móvil y llama al 112, coloca una prenda u objeto llamativo en la ventana, si la hay.
- **No abras la puerta** si el fuego está detrás.
- Espera la llegada de los **bomberos**.



Recuerda que la mejor prevención es la precaución y el sentido común.

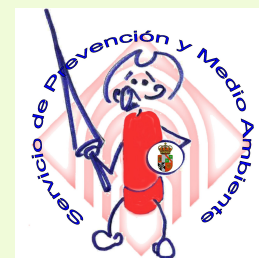
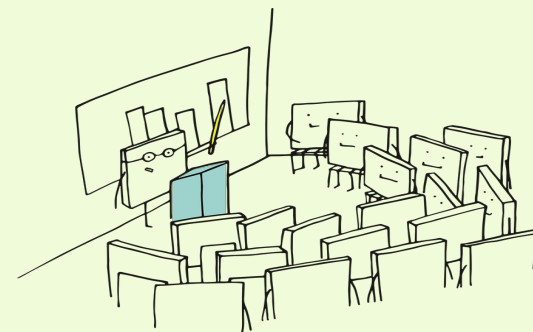
Para más información:

www.uclm.es

www.insst.es



NORMAS A SEGUIR EN CASO DE EMERGENCIA EN AULAS



Universidad de
Castilla-La Mancha

¡ EL PROFESOR QUE EN EL MOMENTO DE LA EMERGENCIA SE ENCUENTRE DENTRO DEL AULA ES EL RESPONSABLE DE LA EVACUACIÓN DE SUS ALUMNOS;



- Es conveniente que te **familiarices** con tu lugar de trabajo (aulas, laboratorios, etc.) y que conozcas las **vías, salidas de evacuación y medios de protección contra incendios disponibles**.
- En todos los edificios existen trabajadores formados para actuar en caso de emergencia, y el **resto** de los trabajadores y ocupantes están **obligados a colaborar** con ellos en estos casos según la legislación vigente.

1. ANTE UN CONATO DE EMERGENCIA:

INTERIOR DEL AULA:

- **Intenta apagarlo** (si se trata de un incendio) con los medios disponibles si tienes la formación adecuada.
- Informa a **conserjería**.



EXTERIOR DEL AULA:

- Permanece atento a la **espera** de recibir consignas de los equipos de intervención.



2. ANTE UNA EMERGENCIA GENERAL:

- **Si detectas** la emergencia y no hay gente en conserjería llama **al 112**.

Si recibes el **aviso de los Equipos de Intervención**, o escuchas las **sirenas de alarma**:



- **Interrumpe la clase** e informa a los alumnos que se va a proceder al desalojo.
- Recuérdales las siguientes **consignas básicas para la evacuación ordenada**:

1. Lugar al que tienen que dirigirse (**punto de reunión exterior PRE, vías y salidas de evacuación disponibles**).



2. Mantener la **calma**, no salir corriendo o gritando, sino agrupados ordenadamente.



3. **No** recoger objetos personales.



4. Caminar **en fila** procurando ir junto a la pared para favorecer el acceso a los bomberos.

5. **No retroceder** una vez empezada la evacuación.



6. Prestar **ayuda** a quien la necesite.

7. **No** utilizar los ascensores.



- Una vez desalojada el aula, **cierra la puerta** y dirígete a la **salida exterior más cercana**.
- **Informa**, si es posible, al equipo de intervención asignado de la **evacuación de su aula**.



- Concéntrate en el **PRE** y siga las **instrucciones de los Equipos de Intervención**.

EN LOS LABORATORIOS:

- **Sigue las consignas anteriores**.
- Deja las instalaciones en **condiciones de seguridad**.
- Cierra las **instalaciones de gas** y desconecta los equipos de trabajo con riesgo especial.
- Si es necesario, corta la **energía eléctrica** del Laboratorio.

